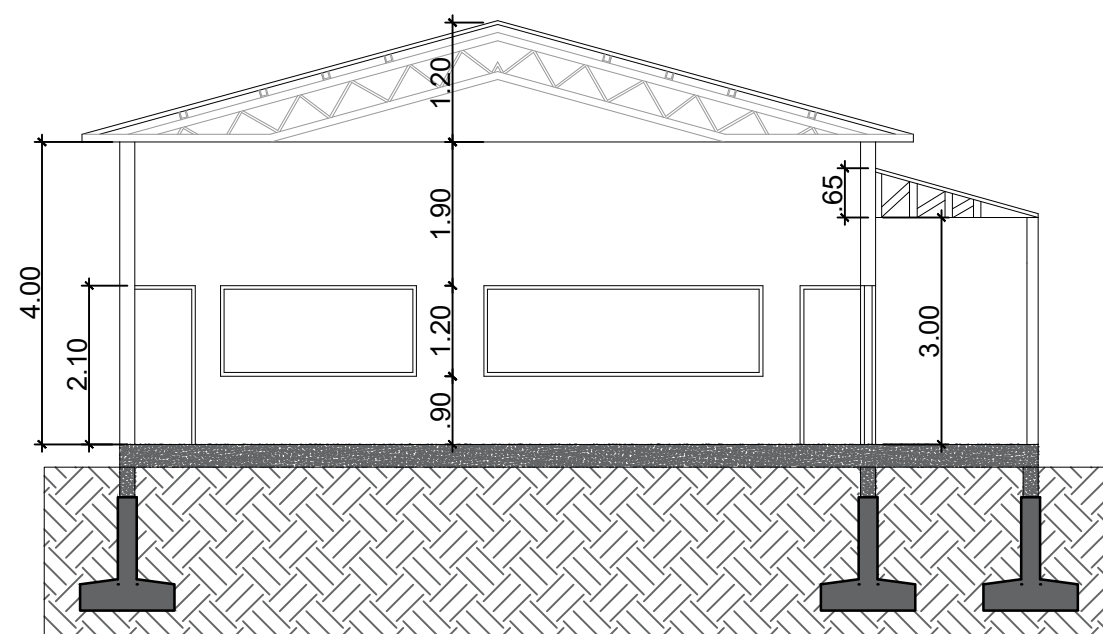


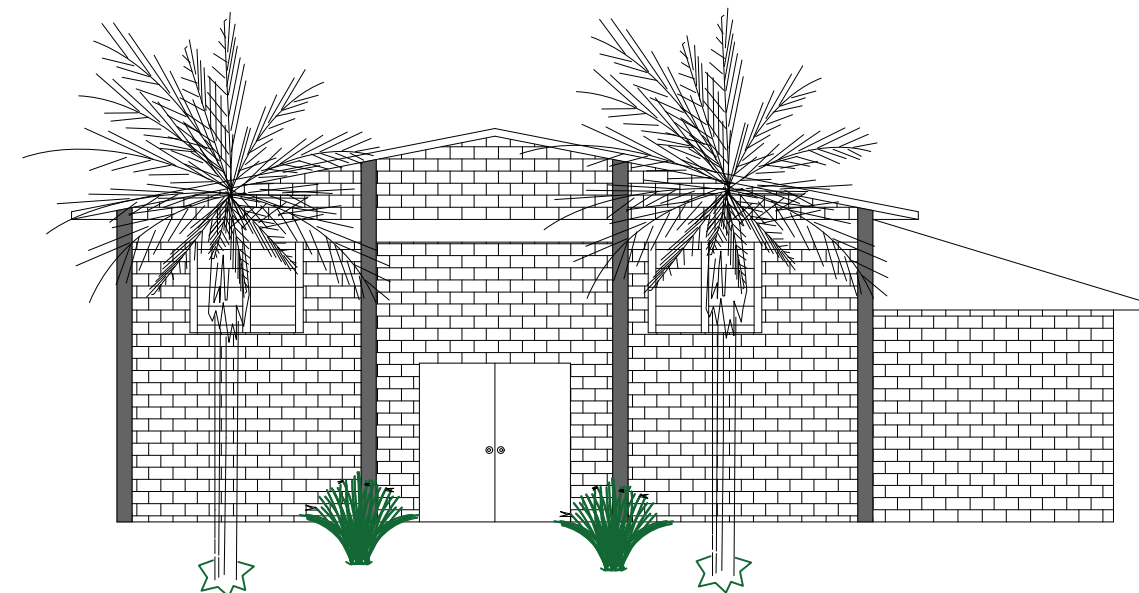
CORTE AB

A=170,00m² ESCALA - 1/50



CORTE CD

A=170,00m² ESCALA - 1/50



FACHADA

A=170,00m² ESCALA - 1/50

PREFEITURA MUNICIPAL DE TUCUNDUVA

Secretaria de Obras, Viação e Serviços Urbanos

GESTÃO:

2017-2020

Obra:

SALÃO PONTE PRATOS

RUA SANTA ROSA, 520
CENTRO
TUCUNDUVA-RS
Fone: (55) 3542-1022

PROPRIETÁRIO:

Prefeitura Municipal de Tucunduva

RESP.TÉCNICO:

ENG. CIVIL JOÃO BOEIRA CREA 46750/RS

ÁREA:

170m²

ESCALA:

1/100

Cortes e Fachada

PRANCHA:

2

REVISÃO:

DATA: DEZEMBRO DE 2019

DESENHO: Juliana Bohun